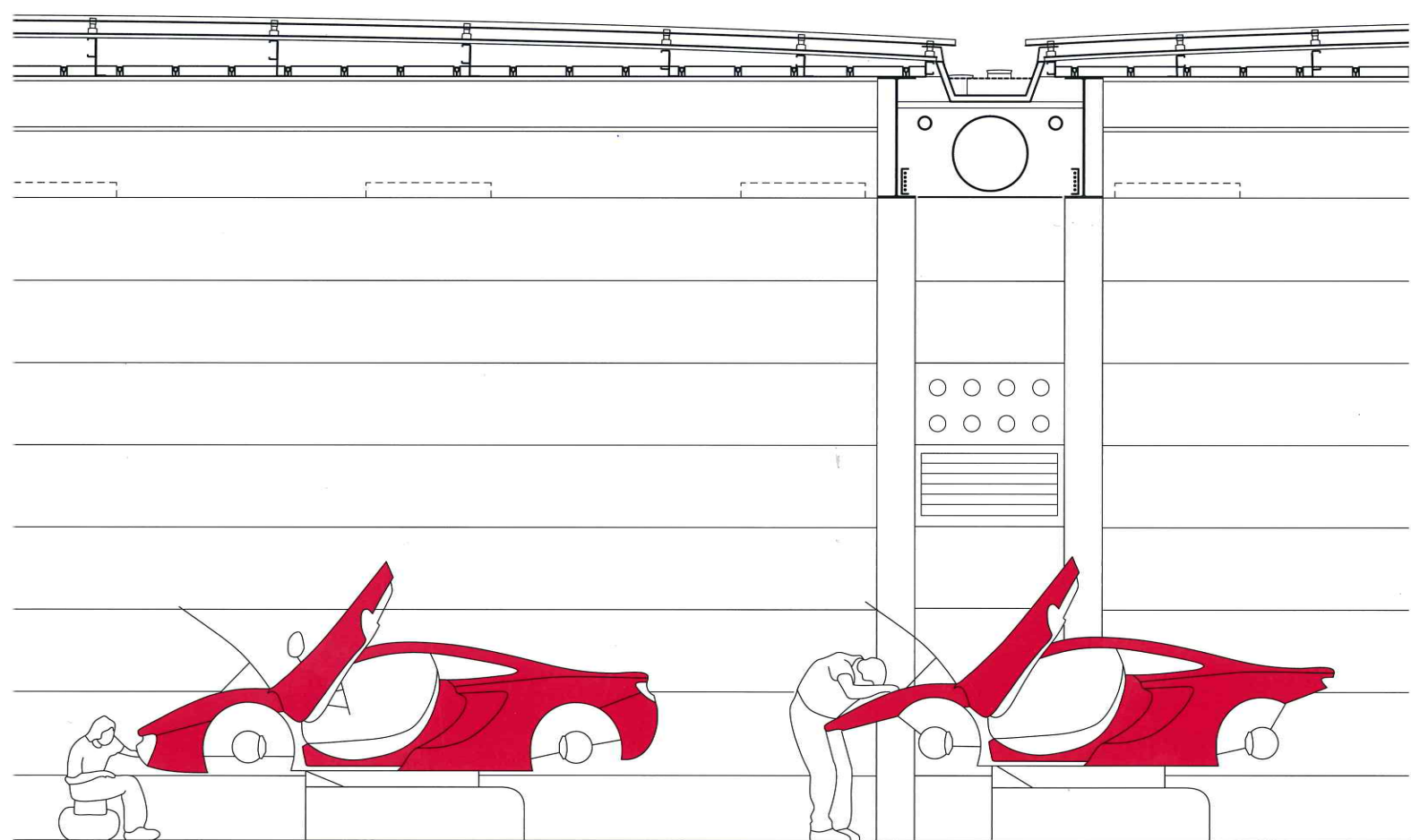


- Verknüpfung von Forschung, Entwicklung, Produktion
- Industriearchitektur als Wettbewerbsfaktor
- Arbeitsplatzqualität und Raum für Kommunikation

DETAIL

Industriebau · Industrial Building · Architecture industrielle · Serie 2015 · **3**
Zeitschrift für Architektur + Konzept · Review of Architecture · Revue d'Architecture



Konzept

DETAIL.de

JETZT ALS APP

NEU



Holen Sie sich die neuesten Nachrichten aus der Architektur auf Ihr Handy oder Tablet. Mit der kostenlosen DETAIL App erhalten Sie Zugriff auf die aktuellsten Inhalte unseres Architekturportals detail.de. Alle News aus der Branche werden täglich neu für Sie zusammengestellt, damit Sie stets auf dem Laufenden bleiben. Surfen Sie bequem in den DETAIL Schwerpunktbereichen oder stellen Sie sich Ihre persönlichen Themenfelder zusammen.

HIER GEHT'S ZUR APP:
www.detail.de/app



Markante Formensprache

Die LED-Wandleuchte »Maven« von Oligo, hier in der 400-mm-Ausführung »Maven L Chrom«, besitzt mit ihren drei Gehäuselängen und fünf unterschiedlichen Farboberflächen vielseitige Einsatzmöglichkeiten. Die beiden Module lassen sich in ihrer Intensität über einen integrierten Taster in acht Betriebsmodi schalten. Diese beinhalten eine differenzierte Helligkeitssteuerung zwischen der Up- und Downlight-Funktion.

□ Oligo Lichttechnik GmbH
☎ +49 (0)2242 8702-0
www.oligo.de



Schlichte Beleuchtung

Die Schreibtischleuchte »Claesson Koivisto Rune« von Wästberg bietet ausgefeilte Technik, die jedoch gut versteckt ist. Der Rotationsmechanismus, die Reichweite des Arms und Balance des Fußes sind perfekt aufeinander abgestimmt. Die Basis und das Gehäuse bestehen aus Druckguss-Aluminium. Die Leuchte besitzt einen LED-Dimmer und der integrierte Mechanismus erlaubt eine Rotation des Arms um 360°.

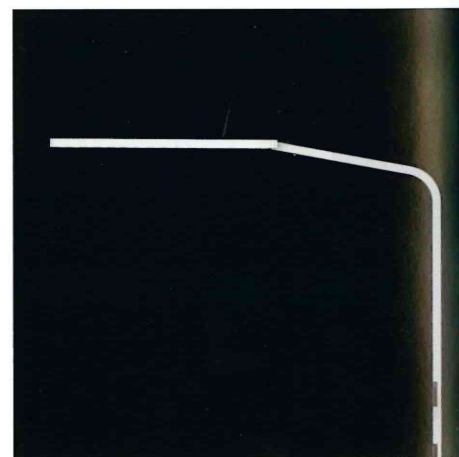
□ Wästberg
☎ +46 (0)42 284-440
www.wastberg.com



Lineare Lichtführung

Die neue Leuchte »InLine« von Belux wird als Wand-, Decken- und Pendelleuchte, mit sechs optischen Systemen, in sechs Längen von 28 bis 225 cm und drei Farbtemperaturen angeboten. Das Lichtsystem mit LED-Technologie kann horizontal und vertikal eingesetzt werden und ermöglicht eine Vielzahl von Beleuchtungsszenarien: diffuses Allgemeinlicht, homogenes indirektes Licht oder akzentuiertes Direktlicht.

□ Belux AG
☎ +41 (0) 61 316 74 01
www.belux.com



Schlanke Silhouette

Die LED-Tischleuchte »Force Oné« von Nimbus hat mit 20 mm Höhe einen sehr flachen Leuchtenkopf, der ihr ein schmales Erscheinungsbild verleiht. Der Fuß mit integrierter Steuerungstechnik bleibt unauffällig, da er unterhalb der Tischplatte platziert werden kann. Durch ihren großzügigen Bogen kann sie den gesamten Arbeitsplatz ausleuchten und im Power-Modus bis zu 8000 lm verströmen.

□ Nimbus Group GmbH
☎ +49 (0)711 7451 759-0
www.nimbus-group.com